



Belarus
accelerator
labs

Реализованные и перспективные цифровые решения с поддержкой ПРООН в Беларуси

Ноябрь 2022

Пётр Владимирович Сачек
Руководитель исследований
Лаборатории по ускорению
устойчивого развития ПРООН в
Беларуси

Стратегия ПРООН – цифровые решения для всех



Платформа экологического мониторинга Зеленых школ



- **ВСЕГО: 417 учреждений**
- Из них на территории районов, восстанавливающихся после ЧАЭС: **44 учреждения**

Метеостанция



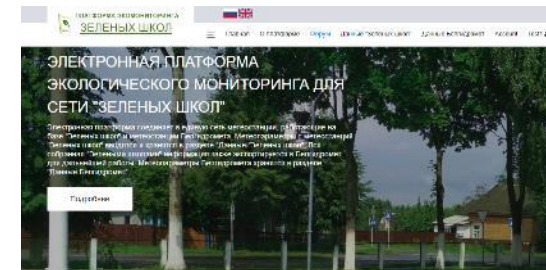
Консоль метеостанции



Компьютер метеостанции

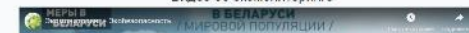


ЭЛЕКТРОННАЯ ПЛАТФОРМА ЭКОЛОГИЧЕСКОГО МОНИТОРИНГА ДЛЯ СЕТИ "ЗЕЛЕННЫХ ШКОЛ"



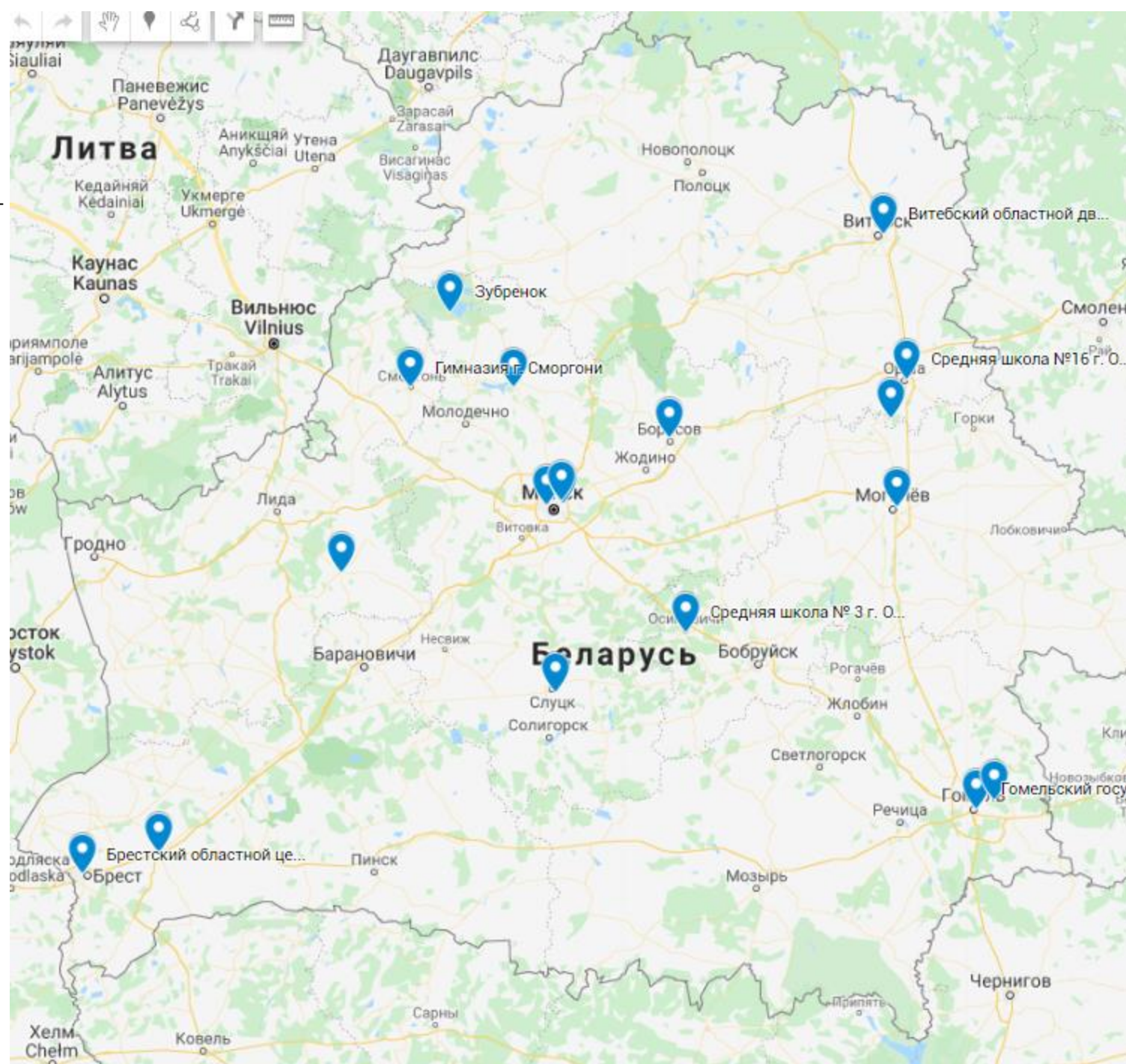
UNITED NAT

Видео об экомониторинге

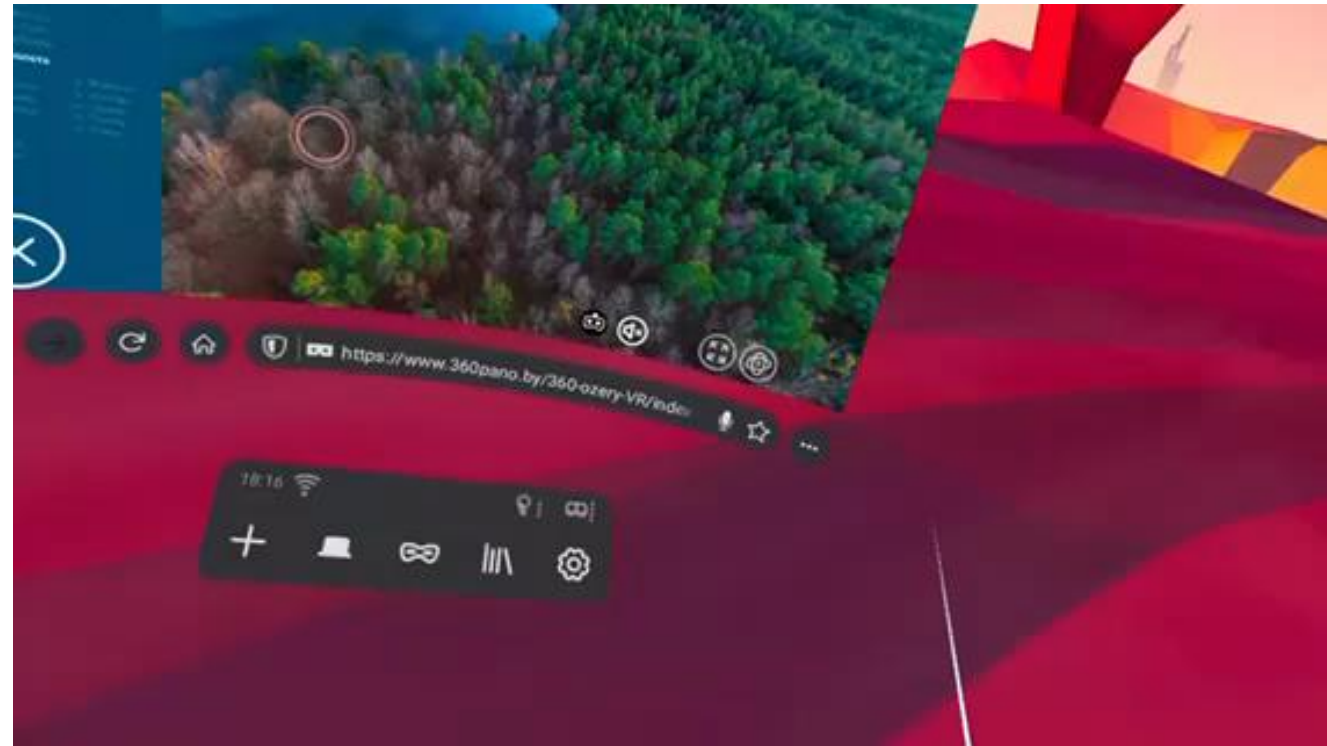


Геопокрытие сети «Зеленых школ»

1. Государственное учреждение образования «Брестский областной центр туризма и краеведения детей и молодежи»
2. Государственное учреждение дополнительного образования «Витебский областной дворец детей и молодежи»
3. Учреждение образования «Гомельский государственный областной эколого-биологический центр детей и молодежи»
4. Учреждение образования «Новогрудский государственный аграрный колледж»
5. Государственное учреждение дополнительного образования «Борисовский центр экологии и туризма»
6. Государственное учреждение дополнительного образования «Областной центр творчества» отдел экологического воспитания
7. Государственное учреждение образования "Кобринский районный центр экологии, туризма и краеведения"
8. Государственное учреждение образования «Средняя школа №16 г. Орши»
9. Государственное учреждение «Специализированный лицей при Университете гражданской защиты МЧС Республики Беларусь»
10. Государственное учреждение образования "Гимназия г. Сморгони" Гродненской области
11. Государственное учреждение образования «Слуцкий эколого-биологический центр учащихся»
12. Государственное учреждение образования «Гимназия №19 г. Минска»
13. Государственное учреждение образования «Средняя школа № 3 г. Осиповичи»
14. Центр народного творчества и ремесел в г.п. Копысь Оршанского района
15. Учреждение образования «Национальный детский образовательно-оздоровительный центр «Зубренок»
16. Белорусско-германское совместное общество с ограниченной ответственностью «Детский реабилитационно-оздоровительный центр «Надежда» (СООО «Детский реабилитационно-оздоровительный центр «Надежда»)
17. **Учреждение образования «Республиканский центр экологии и краеведения»**
18. Государственное учреждение Министерства труда и социальной защиты «Республиканский реабилитационный центр для детей-инвалидов»



VR Туризм представлен на TIBO'22



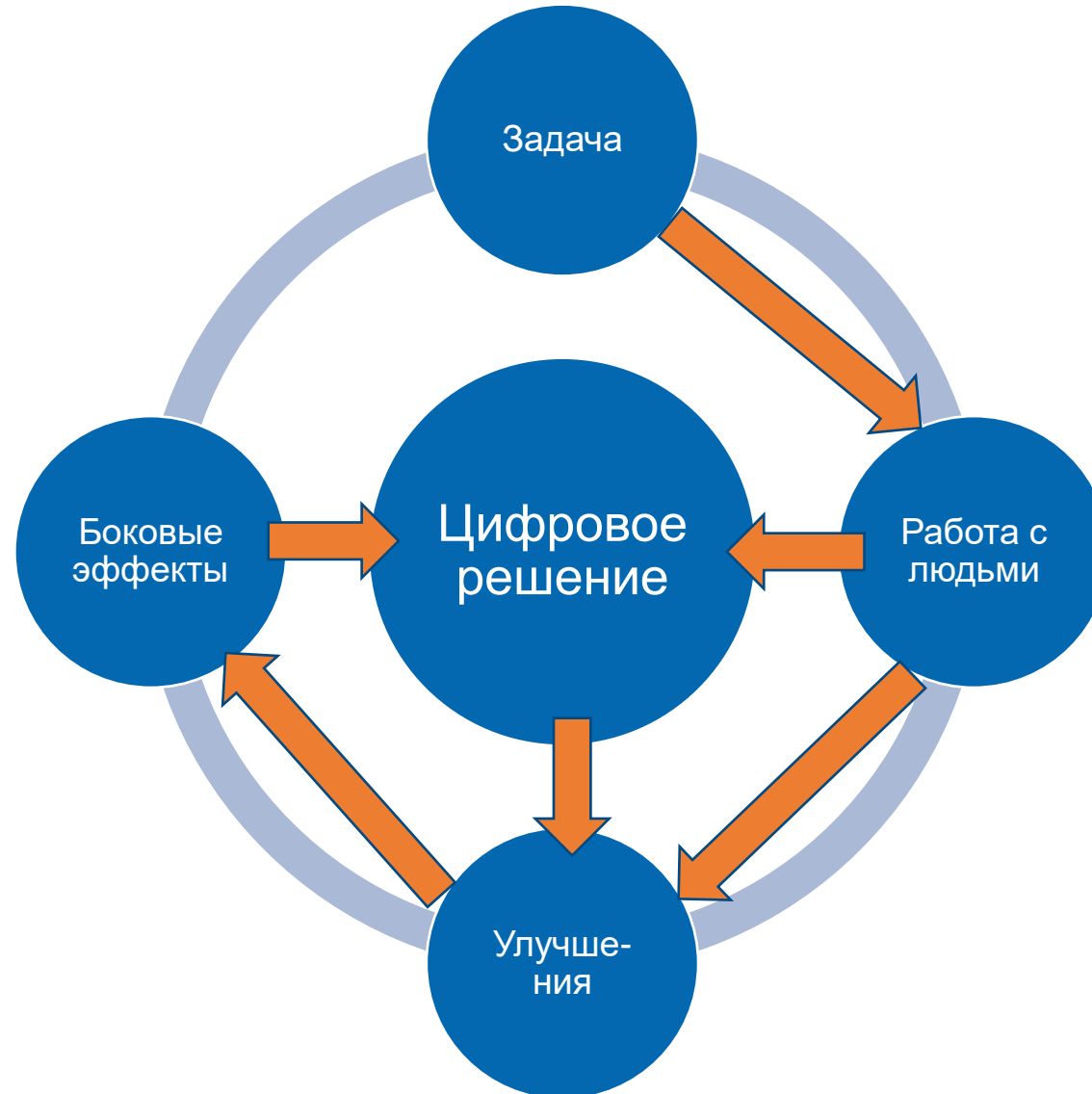
VR-тур Налибокский

VR-тур Освейский
20 000 посещений

VR-тур Озёра

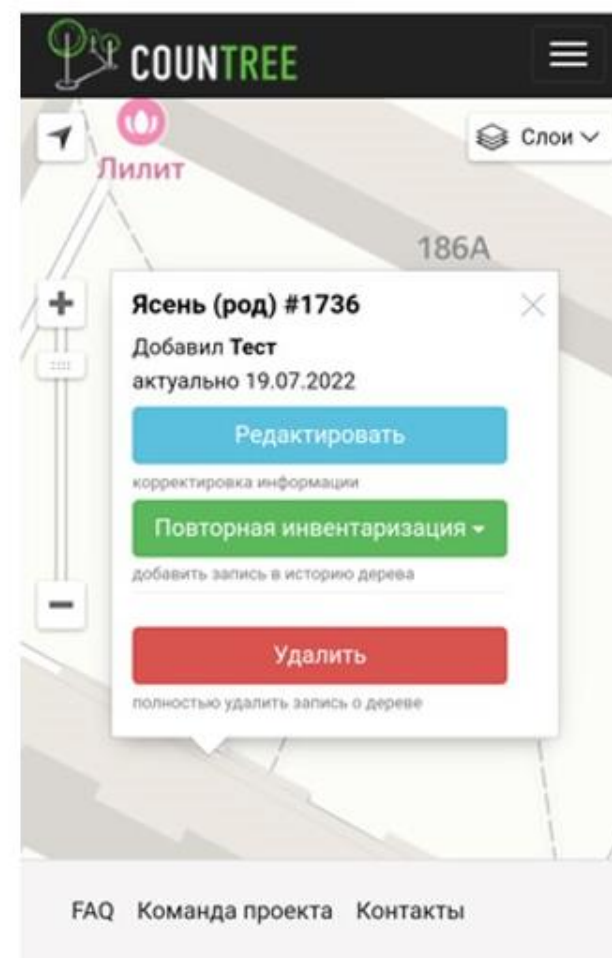
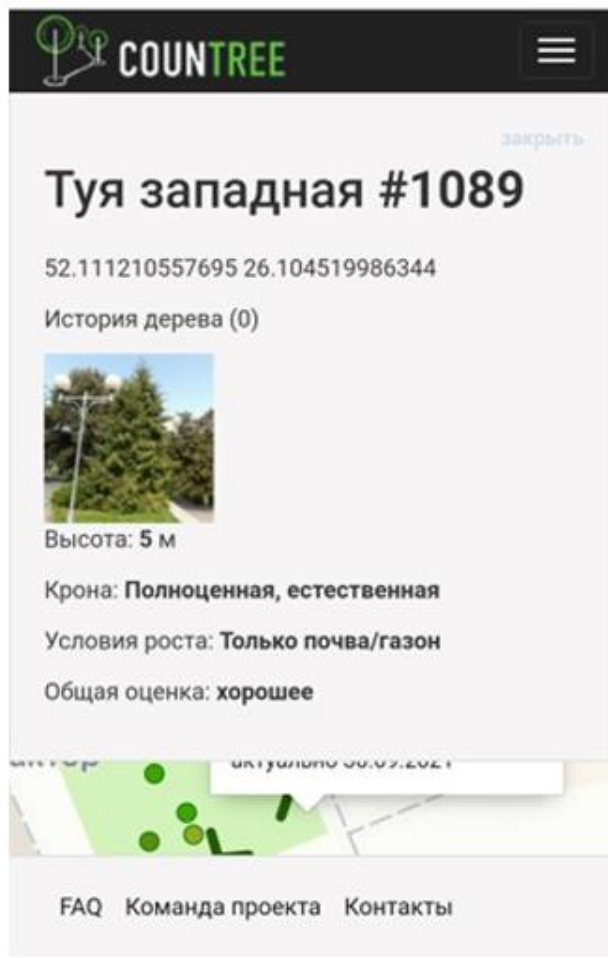
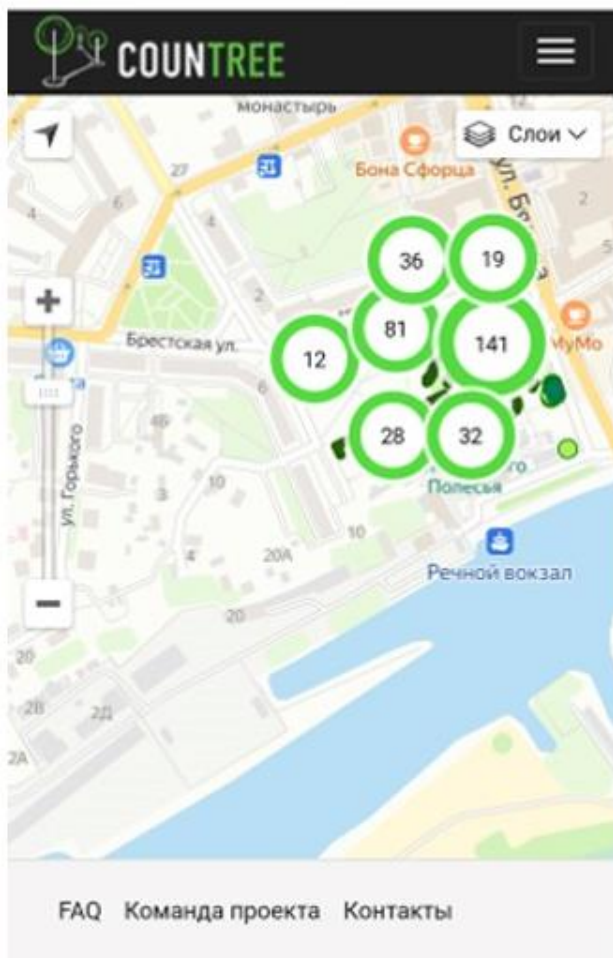
VR-тур Полоцк

Эксперимент



Картирование зеленых насаждений

В Корме, Новополоцке, Пинске и Новогрудке горожане проведут «зеленую инвентаризацию» – посчитают и опишут состояние деревьев и кустарников в разных частях города с помощью цифровой платформы Countree.





Цифровые решения для озеленения городов

Пилотирование портфолио цифровых решений для развития зеленых зон городов

[Узнать больше](#)

Цифровые решения для поощрения ответственного потребления

Эксперимент по стимулированию ответственного потребления воды и тепла среди жителей Новогрудка

[Узнать больше](#)

Цифровые решения для управления отходами

Эксперимент по оптимизации управления твердыми бытовыми отходами

[Узнать больше](#)

Центры цифровой трансформации ITU



Для первого этапа, который длился с января 2020 года до конца августа 2021 года, было отобрано 9 ДТС. 9 ДТС были из регионов Африки (4), Америки (2) и Азиатско-Тихоокеанского региона (3).

Несмотря на проблемы, связанные с Covid-19, ДТС провели 1 230 учебных мероприятий на этапе 1 Инициативы, в результате чего было обучено 106 388 граждан.

В сентябре 2022 инициатива Центров цифровой трансформации стала доступна в Беларуси. ПРООН и МСЭ прорабатывают с Минобразования и Минсвязи программу внедрения.

**Digital
Transformation
Centres**

Спасибо за внимание

Пётр Владимирович Сачек
Руководитель исследований
Лаборатории по ускорению
устойчивого развития ПРООН в
Беларуси



Belarus
accelerator
labs

