



## Современные услуги и сервисы РУП «Белпочта»

Марченко Галина Адамовна  
*заместитель директора  
Могилевского филиала  
РУП «Белпочта»*

Бобруйск 2023

## ПРЕДПРИЯТИЕ СЕГОДНЯ



**2.9 тыс. +**

объектов почтовой  
связи



**21 тыс. +**

сотрудников



**38 тыс. +**

бизнес-клиентов пользуются  
услугами РУП "Белпочта"



**40 ед.**

почтоматов для  
получения  
регистрируемых  
почтовых отправлений  
24/7



**162+ млн.**

писем и посылок  
ежегодно принимается и  
доставляется



**5.7+ тыс.**

почтовых ящиков  
по всей стране



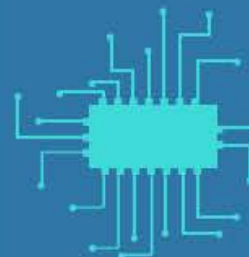
**1.6+ тыс.**

транспортных  
средств



**100%**

охват населения  
услугами почтовой связи



**308 ед.**

автоматизированных  
систем управления  
потоками клиентов

Стремительное развитие IT-индустрии явилось ключевым фактором интенсивного внедрения инновационных технологий в сферу почтовых услуг, следуя ожиданием потребителя. В числе достижений РУП "Белпочта":



НАЦИОНАЛЬНАЯ ПОЧТОВАЯ  
ЭЛЕКТРОННАЯ СИСТЕМА



"МОБИЛЬНЫЙ  
ПОЧТАЛЬОН"



"ЭЛЕКТРОННАЯ АВАНСОВАЯ  
СИСТЕМА"



ПОЧТОМАТ



ПОЛУЧЕНИЕ ОТПРАВЛЕНИЙ  
ПО SMS-КОДУ



ONLINE-ОФОРМЛЕНИЕ  
ПОЧТОВЫХ  
ОТПРАВЛЕНИЙ



API.ИНТЕГРАЦИЯ  
ДЛЯ БИЗНЕСА



ИНТЕРНЕТ-ПОРТАЛ  
И МОБИЛЬНОЕ ПРИЛОЖЕНИЕ  
РУП "БЕЛПОЧТА"

## НАЦИОНАЛЬНАЯ ПОЧТОВАЯ ЭЛЕКТРОННАЯ СИСТЕМА

Национальная почтовая электронная система (НПЭС), введенная в эксплуатацию в 2021 году, позволила оцифровать процесс пересылки простых/заказных писем и обеспечить юридически значимый факт доставки корреспонденции. Это актуальный, удобный и быстрый способ отправлять и получать электронные почтовые отправления как физическим, так и юридическим лицам (индивидуальным предпринимателям) по территории страны.

Система позволяет сократить издержки, уменьшить бумажный документооборот юридических лиц, оптимизировать процессы за счет прямой интеграции их в систему.



**БЕСКОНТАКТНАЯ  
ОТПРАВКА И  
ПОЛУЧЕНИЕ 24/7**



**МГНОВЕННАЯ  
ДОСТАВКА**



**БЕЗОПАСНОСТЬ И  
КОНФИДЕНЦИАЛЬНОСТЬ  
ПЕРЕПИСКИ**



**ПОДТВЕРЖДЕНИЕ  
ФАКТА ВРУЧЕНИЯ**



**ЭКОНОМИЯ  
ВРЕМЕНИ И  
ЗАТРАТ**

# АЛГОРИТМ РАБОТЫ

## Отправитель



1. Регистрация в системе



2. Создание и оплата электронного письма



## Получатель

**В системе**



**Не в системе**



Распечатка и конвертование



Сортировка и перевозка



Вручение

# РЕГИСТРАЦИЯ В СИСТЕМЕ



## ШАГ 1

Получить сертифицированное средство выработки ЭЦП:  
- мобильная ЭЦП на сим-карте;  
- ЭЦП на USB носителях (AvToken, AvPass, AvBign)



## ШАГ 2

Ознакомиться с договором публичной оферты на **belpost.by** в разделе "Отправить электронное письмо"



## ШАГ 3

Указать регистрационные данные и установить признак о согласии на получение почтовых отправлений в электронном виде в НПЭС

При идентификации пользователя посредством ЭЦП на USB носителях требуется установить AvTunProxy

# СОЗДАНИЕ ЭЛЕКТРОННОГО ПИСЬМА

## ВОЙДИТЕ В ЭЛЕКТРОННЫЙ ПОЧТОВЫЙ ЯЩИК

Нажмите кнопку "Создать", во всплывающем окне выберите вид отправления (простое или заказное)

## УКАЖИТЕ АДРЕСНЫЕ ДАННЫЕ

Для отправки физическому лицу - ФИО и почтовый адрес получателя

Юридическому лицу - наименование организации и почтовый адрес

## ВЫБЕРИТЕ УВЕДОМЛЕНИЕ (ПРИ НЕОБХОДИМОСТИ)

## ОТПРАВЬТЕ ПИСЬМО АДРЕСАТУ

Оплатите пересылку и отправьте письмо адресату

# ОПЛАТА ЭЛЕКТРОННОГО ПИСЬМА

осуществляется  
банковскими платежными картами  
**VISA, Mastercard, БЕЛКАРТ,**  
посредством системы **WEBPAY**

При статусе **«Оплачено»**  
система сформирует квитанцию об  
оплате и приеме письма, которая  
доступна для просмотра и печати в  
разделе «Квитанции»





# ДОСТАВКА ЗАРЕГИСТРИРОВАННОМУ АДРЕСАТУ

ЕСЛИ АДРЕСАТ ЗАРЕГИСТРИРОВАН В СИСТЕМЕ, ТО  
ВЫ МОЖЕТЕ ОТПРАВИТЬ В ЭЛЕКТРОННОЙ ФОРМЕ:

Простое почтовое отправление, которое  
считается доставленным (врученным) в момент  
поступления его в электронный почтовый ящик  
получателя

Заказное почтовое отправление, которое  
считается доставленным (врученным) в момент  
подтверждения данного факта получателем



# ДОСТАВКА НЕ ЗАРЕГИСТРИРОВАННОМУ АДРЕСАТУ

ЕСЛИ АДРЕСАТ НЕ ЗАРЕГИСТРИРОВАН В СИСТЕМЕ,  
ТО ПОЧТОВОЕ ОТПРАВЛЕНИЕ:

- распечатывается на листах формата А4 и конвертируется
- доставляется в физической форме установленным порядком



# Экономия затрат

более 1000 руб. за 1000 писем

УСЛУГА	СТОИМОСТЬ ЗАКАЗНОГО ЭЛЕКТРОННОГО ПИСЬМА, РУБ. С НДС	СТОИМОСТЬ ЗАКАЗНОГО БУМАЖНОГО ПИСЬМА, РУБ. С НДС
Пересылка	1,50	2,52
Уведомление	0,42	0,72
Конверт	-	0,08
Печать, 1 лист бумаги	-	0,14
<b>ИТОГО:</b>	<b>1,92</b>	<b>3,46</b>

## АППАРАТНО-ПРОГРАММНЫЙ КОМПЛЕКС "МОБИЛЬНЫЙ ПОЧТАЛЬОН"

С целью снижения "цифрового неравенства" между городским и сельским населением, обеспечения доступа населения в сельской местности к услугам почтовой связи, РУП "Белпочта" продолжает активное развитие комплекса "Мобильный почтальон". В 2022 году дополнительно введено в эксплуатацию 873 мобильных устройства.

Оказание услуг почтальонами по доставке почтовых отправлений и печатных СМИ с использованием АПК "Мобильный почтальон" осуществляется в сельской местности, а также в городах, являющихся потенциальными центрами экономического роста (Барановичи, Пинск, Орша, Новополоцк, Полоцк, Мозырь, Лида, Борисов, Солигорск, Молодечно, Бобруйск) и их районов, некоторых городских объектах почтовой связи республики.

**5,8 тыс.**

АПК "Мобильный почтальон"  
по всей стране

**19,8 тыс.**

услуг оказано вне объектов почтовой связи

## ЭЛЕКТРОННАЯ АВАНСОВАЯ СИСТЕМА

В 2022 году введена в эксплуатацию электронная авансовая система, которая позволила предоставить юридическим лицам инструмент безналичной оплаты на основе онлайн пополнения лицевого счета.

Этот инструмент заменил авансовую книжку на бумажной основе и позволил управлять движением средств на счете юридического лица онлайн через личный кабинет на интернет-портале РУП "Белпочта".

- ✓ **Онлайн списание денежных средств за услуги почтовой связи**
- ✓ **Контроль списания денежных средств в личном кабинете 24/7**
- ✓ **Отсутствие необходимости хранения бумажной авансовой книжки**



**7,2 тыс**

юридических лиц  
пользуются услугой  
"Электронная авансовая  
система"

## ПОЧТОМАТЫ



В 2022 году РУП "Белпочта" реализовала возможность выдачи и приема внутренних почтовых отправлений с возможностью печати адресного ярлыка на клейкой ленте, а также возможность сдачи в аренду ячеек почтомата.

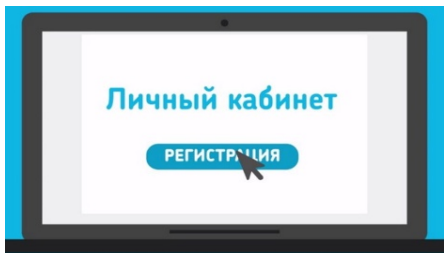
На 01.01.2023 функционирует 40 почтоматов, установленных в Минске, Бресте, Витебске, Гомеле, Гродно, Могилеве, Орше, Лиде, Борисове и других населенных пунктах.

В рамках внедрения предпочтовой обработки, проведена разработка функционала на интернет-портале РУП "Белпочта" по дистанционному оформлению почтовых отправлений с возможностью отправки посредством почтомата.



почтоматов по  
всей стране

# Самостоятельное перенаправление международных почтовых отправок с товарным вложением и получение их с помощью ПОЧТОМАТОВ в режиме 24/7

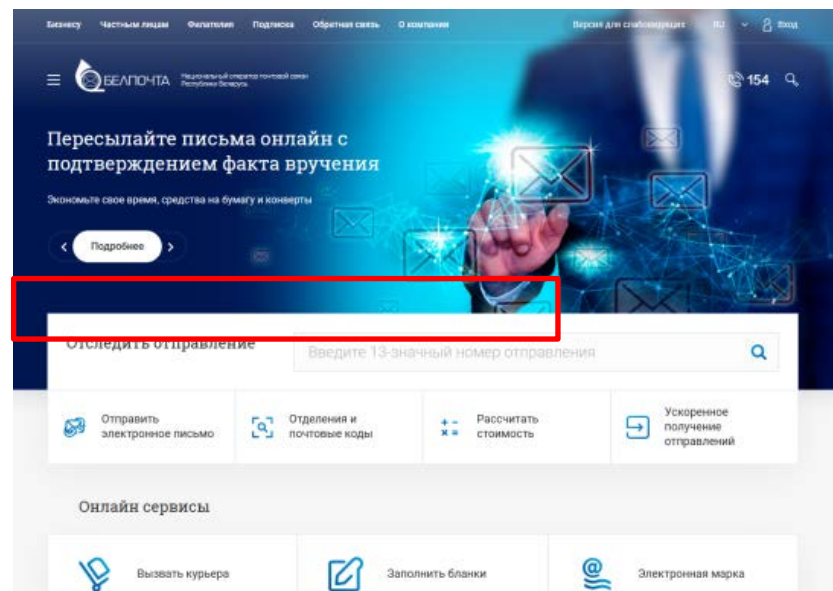


☐ зарегистрироваться в личном кабинете и единожды пройти идентификацию в любом отделении почтовой связи;

☐ отследить статус отправления на сайте [www.belpost.by](http://www.belpost.by) или с помощью мобильного приложения РУП «Белпочта» (доступно для скачивания в [App Store](#) и [Google Play](#);

☐ перенаправить отправление в почтомат до момента поступления на таможенный контроль.

☐ Адреса почтоматов в г.Бобруйск:  
*ул. Батова, д. 19 (ОПС 7)*  
*ул. Минская, д. 21*  
*ул. Чонгарская, д. 67 (ОПС 26)*





## Получайте почтовые отправления по SMS-коду без паспорта и извещения.

- зарегистрируйтесь в личном кабинете и внесите данные документа, удостоверяющего личность;
- распечатайте и заполните заявление (однократно);
- обратитесь в любое отделение почтовой связи РУП "Белпочта" для идентификации личности.

### При получении почтового отправления:

- Назовите свою фамилию, адрес, номер регистрируемого отправления;
- Сообщите оператору, что Вы получаете отправление по SMS-коду и НОМЕР ТЕЛЕФОНА, указанный при регистрации в личном кабинете. После этого на номер телефона поступит SMS-код;
- Сообщите оператору поступивший SMS-код и распишитесь в получении почтового отправления.



## НОВЫЙ СЕРВИС -ONLINE - ОФОРМЛЕНИЕ ПОЧТОВЫХ ОТПРАВЛЕНИЙ

Сервис "Online оформление почтовых отправлений" предлагает пользователям услуг почтовой связи самостоятельно создать информацию о внутреннем почтовом отправлении (мелкий пакет, посылка, отправление ускоренной почты) в личном кабинете на сайте [www.belpost.by](http://www.belpost.by) для отправки в объекте почтовой связи.

### Как отправить почтовое отправление?

1

зарегистрироваться в личном кабинете на сайте РУП "Белпочта" [www.belpost.by](http://www.belpost.by), в режиме "Почтовые отправления" создать информацию о почтовом отправлении.

2

сообщить работнику в объекте почтовой связи номер (штрихкод) почтового отправления, сформированного онлайн. Сервис доступен физическим и юридическим лицам, а также индивидуальным предпринимателям.

3

распечатать адресный ярлык (при отсутствии принтера в объекте почтовой связи распечатают адресный ярлык с внесенными данными), упаковать почтовое отправление в соответствии с рекомендациями.



## ДОПОЛНИТЕЛЬНЫЕ ЦИФРОВЫЕ СЕРВИСЫ

API предназначено для корпоративных клиентов, в том числе интернет-магазинов, которым необходимо отслеживать отправления и использовать информацию об отделениях РУП "Белпочта" в своих информационных системах, приложениях или сайтах.



### API ПОЗВОЛЯЕТ ПОЛУЧАТЬ:

01

детальную историю перемещений (всех статусов) одного отправления

02

текущий (последний) статус по всем запрошенным отправлениям, входящих в один диапазон

03

запрошенным отправлениям, входящих в один диапазон

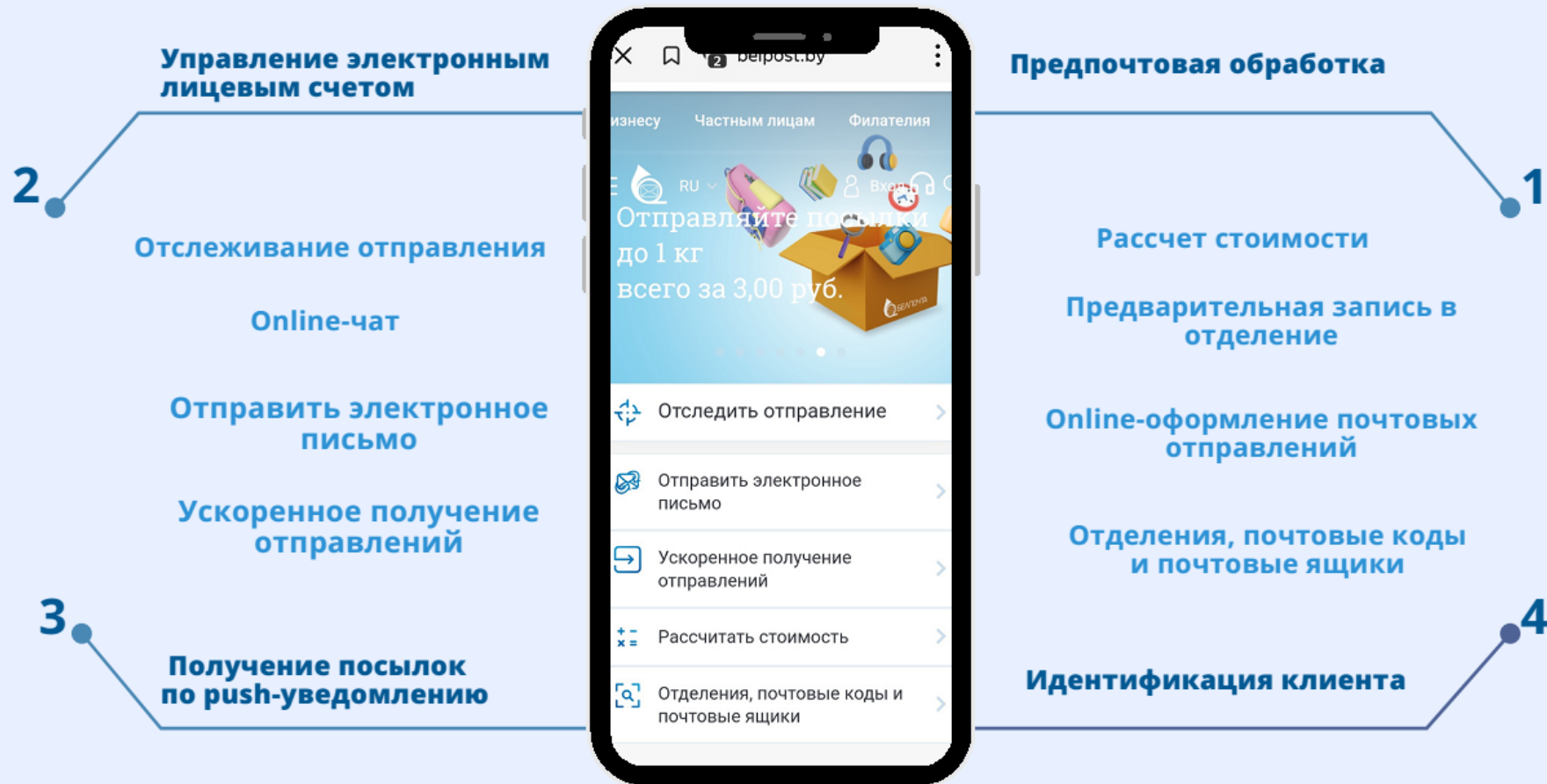
04

информацию о доставочных объектах почтовой связи в реальном времени (индекс, адрес, график и время работы, геолокация)

05

автоподбор индексов по адресу, адресов по индексу

# ИНТЕРНЕТ-ПОРТАЛ И МОБИЛЬНОЕ ПРИЛОЖЕНИЕ РУП "БЕЛПОЧТА"



## ЧТО ХОТЯТ ONLINE-ПОКУПАТЕЛИ?



Почтовый интернет-магазин РУП "Белпочта" заработал на новой платформе. Shop.belpost.by сегодня объединяет ведущие белорусские бренды — более 300 производителей, размещено 14 800 наименований товаров. На сайте интернет-магазина реализована возможность оформления заказов жителями более 40 зарубежных стран.



40  
почтоматов  
по всей  
стране



13  
пунктов  
выдачи по  
г. Минску



Доступны  
различные  
элементы  
оплаты



Доставка  
в любую  
точку  
Беларуси



Покупки  
не выходя  
из дома



# КОНТАКТЫ

СПРАВОЧНАЯ ИНФОРМАЦИЯ:

тел: + 375 222 64 29 45, 72 24 73, 64 54 00

Контакт-центр 154

