

Цифровое сельское хозяйство

О КОМПАНИИ

ООО «Технологии земледелия» внедряет современные эффективные комплексные технологические решения и осуществляет профессиональный консалтинг в сфере агробизнеса.

- Предлагает системы автоматического вождения для широкого спектра сельскохозяйственной техники с возможностью мониторинга работы.
- Разрабатывает программное обеспечение для сельскохозяйственных предприятий, адаптированное к региональным особенностям.
- Реализует образовательные проекты для подготовки профессиональных кадров в области сельского хозяйства.
- Компания применяет профессиональный и научно обоснованный подход к использованию технологий точного земледелия, фокусируясь на интересах своих клиентов, что позволяет быть уверенными в высоких результатах.



Для тех, кто любит свое дело

ОФИЦИАЛЬНЫЕ ДОКУМЕНТЫ,

регламентирующие работу внедрения
технологий точного земледелия

- Указ Президента Республики Беларусь от 29.07.2021 г. №292 «Об утверждении Программы социально-экономического развития Республики Беларусь на 2021 - 2025 годы»
- Паспорт мероприятия «Государственной программы «Цифровое развитие Беларуси» на 2021-2025 годы»
- Указом 292 разработан План мероприятий по реализации комплексного «проекта будущего» «Точное земледелие», утвержденный Заместителем Премьер-министра Республики Беларусь от 12 января 2023 г. №06/217-84/13.
- Указ Президента РБ № 136 от 7 апреля 2022 г. «Об органе государственного управления в сфере цифрового развития и вопросах информатизации»

ТРАНСФЕР ТЕХНОЛОГИЙ



Министерство образования
Республики Беларусь



Министерство сельского хозяйства
и продовольствия Республики Беларусь



Белорусская государственная
сельскохозяйственная академия



TECHNOPARK
GORKI



Брестский государственный
технический университет

 **белагропромбанк**



Адаптивные технологии

R&D Centre



**ТЕХНОЛОГИИ
ЗЕМЛЕДЕЛИЯ**



**ЦЕНТР
ПЕРЕДОВОГО
АГРОБИЗНЕСА**
VEDY

Твой вектор цифрового образования



Министерство связи и информатизации
Республики Беларусь



Министерство промышленности
Республики Беларусь



ГОМСЕЛЬМАШ

BELARUS
MINSK TRACTOR WORKS



амкор



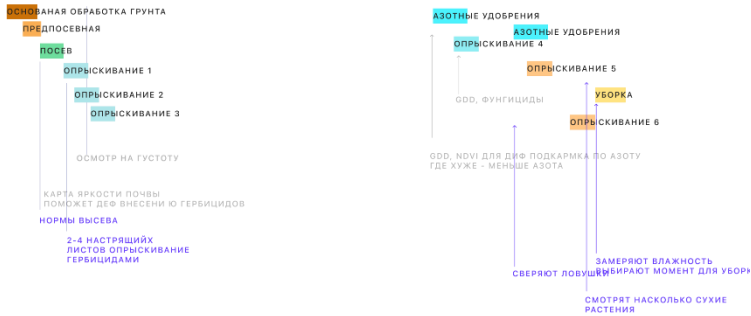
ЛИДАГРОПРОММАШ



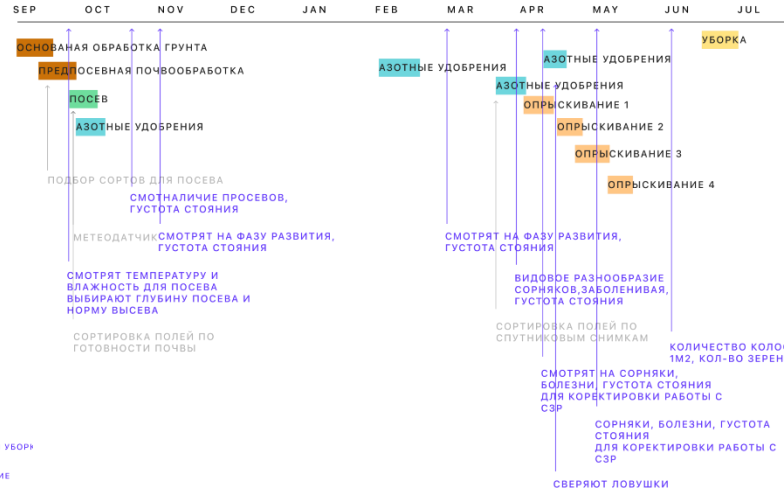
ПРОБЛЕМА АГРАРНОГО СЕКТОРА

Сельское хозяйство — это большое количество сложных и последовательных процессов, которые надо выполнять точно в срок, учитывая множество внешних факторов и лимит ресурсов предприятия.

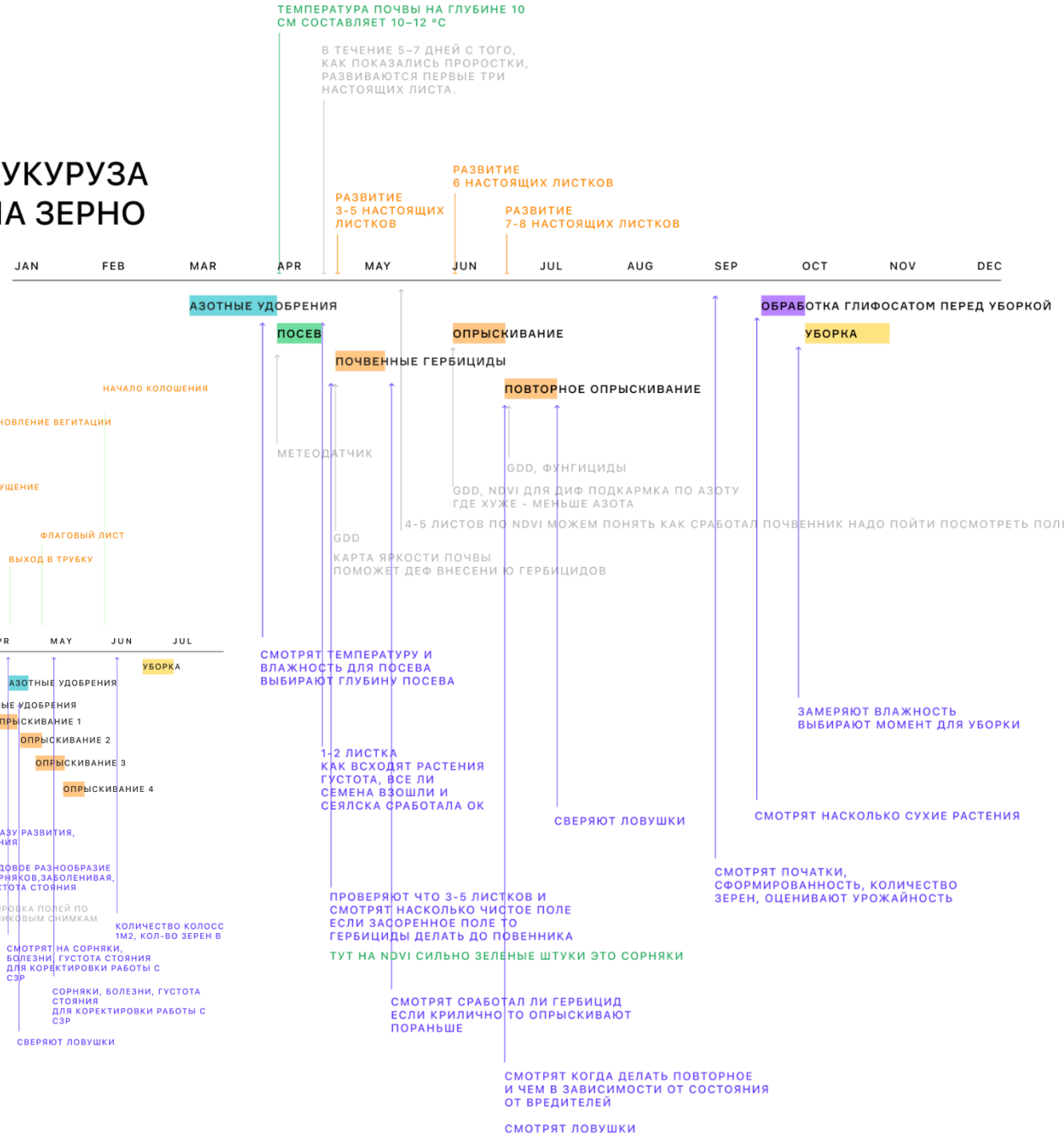
РАПС



ОЗИМАЯ ПШЕНИЦА



КУКУРУЗА НА ЗЕРНО





ДААННЫЕ / ЦЕННОСТЬ

- У фермера много разных данных, но как их правильно использовать он не знает.
- Программы собирают и отражают данные, но не дают ответ на вопрос: **что делать?**
- Фермеру нужен инструмент, дающий конкретное решение

Ag Tech платформы (FMS)

JOHN DEERE
OPERATIONS CENTER

CLIMATE
FIELDVIEW

vantage
BY TRIMBLE AGRICULTURE

SIMA

fieldmargin

Proagrica

agmatix

xarvio™
Digital Farming
Solutions

AgFiniti®
Mobile

AFS
ADVANCED
FARMING SYSTEMS
CERTIFIED

regrow

FarmLogs
POWERED BY BUSHEL

Granular

atfarm

TARANIS

FARMERS™
BUSINESS NETWORK

OneSoil

prospera

ExactFarming

slingshot

FarmersEdge™

AGROOP

ceres

auravant

Cropwise
Operations

Спутниковые данные и облачные технологии



Google Earth Engine



SINERGISE



Microsoft Azure

planet.



Google Cloud Platform

sentinel-2

aws
open data

sentinel-1

Производители сельскохозяйственного оборудования



JOHN DEERE

AGCO

NEW HOLLAND
AGRICULTURE

CASE IH
AGRICULTURE

CNH
INDUSTRIAL

CLAAS

Метеостанции



CAIPOS

METOS® by Pessi



meteobot



Sencrop



Agricontrol

DAVIS

Университеты



Производители химических средств



BASF
syngenta

DUPONT™

Nutrien
Ag Solutions

avgust
crop protection



ПРОСТОЕ РЕШЕНИЕ ДЛЯ ПОЛЬЗОВАТЕЛЯ

Наша платформа:

- Собирает данные
- Обрабатывает их через алгоритмы, регламенты и технологии
- Моделирует развитие ситуации
- Выдает конкретные задания, предупреждения и рекомендации всем работникам предприятия

Платформа говорит что
и кому сейчас надо делать.



Спутниковые
данные



Химия и материалы



Университеты



Техника и орудия



Метео данные



Агро платформы



КАК РЕШИТЬ ДАННЫЕ ПРОБЛЕМЫ?

1

Создать единую систему
машин и технологий

2

Повысить уровень
цифровой зрелости кадров

3

Организовать системы контроля
и управления сельскохозяйственным
предприятием

Концепция цифровизации сельскохозяйственного предприятия

1. – Оцифровка машин, орудий оборудования предприятия
2. – Оцифровка ресурсов предприятия (работники, земельные угодья)
3. – Программное обеспечение с функциями:
 - 3.1 - планирования технологических процессов, бизнес-процессов и экономической эффективности
 - 3.2 - контроля выполнения технологических процессов и оперативного управления предприятием
 - 3.3 - интеграции с системами бухгалтерского и финансового учета
 - 3.4 - сбора массива данных и их анализа с целью выявления узких мест и повышения эффективности деятельности

проблема → решение → повышение эффективности

Сотрудничество с
ОАО «МТЗ»



TTZ ТЕХНОЛОГИИ
ЗЕМЛЕДЕЛИЯ

TTZ ТЕХНОЛОГИИ
ЗЕМЛЕДЕЛИЯ



Сотрудничество с

ОАО «Гомсельмаш»

Сотрудничество с

ОАО «Лидгропромаш»



Сотрудничество с

ООО «Элезер»



СИСТЕМЫ АВТОМАТИЧЕСКОГО УПРАВЛЕНИЯ

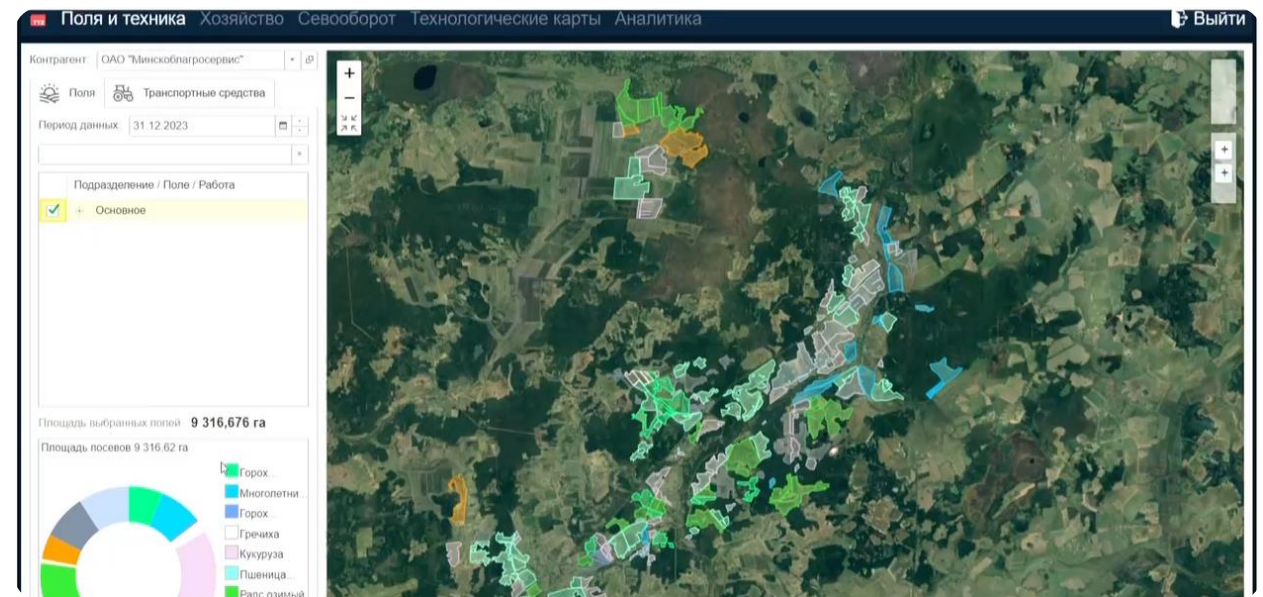


СИСТЕМА КОНТРОЛЯ И УПРАВЛЕНИЯ АГРОПРЕДПРИЯТИЕМ

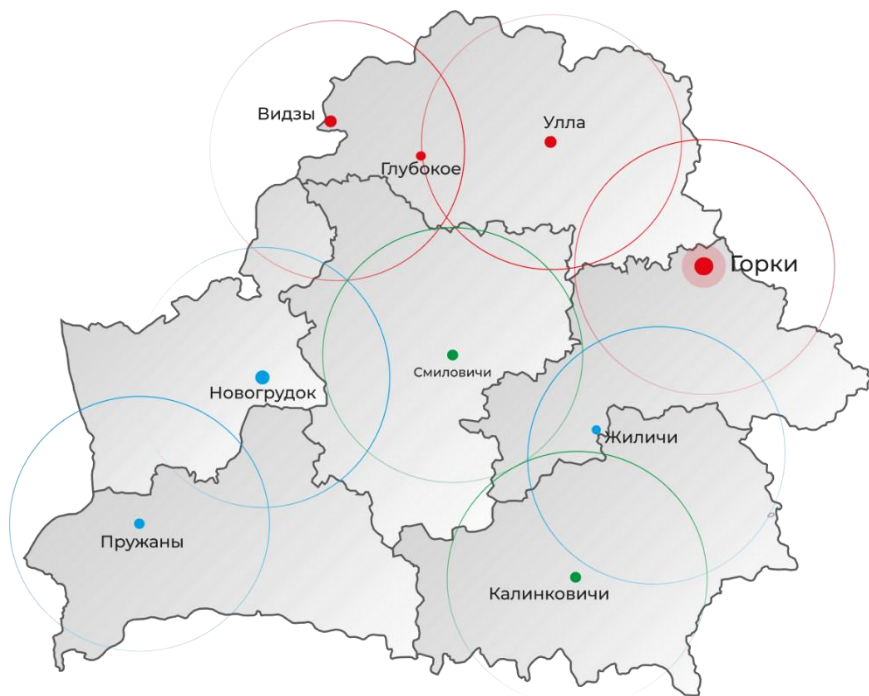


ЦИФРОВОЙ АГРОНОМ

Комплексное решение для сельского хозяйства



ПОДГОТОВКА КАДРОВ



ЦЕНТР
ПЕРЕДОВОГО
АГРОБИЗНЕСА

Твой вектор цифрового образования

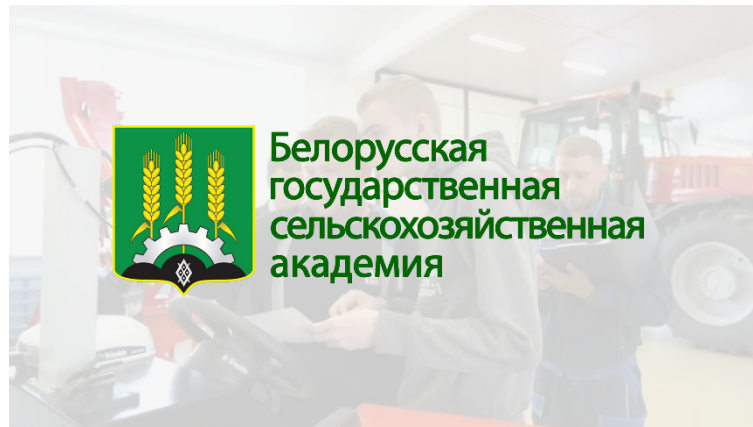


Белорусская
государственная
сельскохозяйственная
академия



БРЕСТСКИЙ ГОСУДАРСТВЕННЫЙ
ТЕХНИЧЕСКИЙ УНИВЕРСИТЕТ

тория





**ТЕХНОЛОГИИ
ЗЕМЛЕДЕЛИЯ**

Для тех, кто любит свое дело



КОМПАНИЯ
ТРИ В



Всегда готовы к общению!

Алексей Журавский
zhuravsky@ttz.by

+375293561545 (Telegram, Viber, WhatsApp)

ttz.by